

HIGHLAND WOODEN HOUSE

Ahşap Yapı Mimarı



Merkez ofis: Çınarlı Mah. Ankara Cad. No:15 d:391 Konak/İzmir

Fabrika: 7086/5 Sokak No:25, Bornova/İzmir

Ağaç Ofis: Yaka Mah. Yaka Cad. No:218 Bornova/İzmir

www.highlandwoodenhouse.com

ig: @highlandwoodenhouse

HAKKIMIZDA



Highland Wooden House geleneksel bir yapı tekniđi olan ahşap yapıları modern ağaç işleme tekniđi ile üretmektedir. Uzun ömürlü, sağlam, estetik, sağlık ve doğa dostu ahşap yapılar üretir. Highland 2018 yılından beri hizmet vermeye başlamış yapı tekniđini, üretim bilgisini ve mühendislik yazılımlarını Finlandiya ve Kanada'dan alan yerli bir girişimdir. Sağlam ve estetik ahşap yapılar için bünyemizde mimarlık, mühendislik ve ustalık uygulamalarını titizlikle birleştirmekteyiz. Highland Wooden House ekibi olarak müşterilerimize yeni bir evden daha fazla yeni bir yaşam biçiminin mekanını yaptığımızı inanıyoruz.

Önceliđin insan sağlığı, doğal denge ve gelecek kuşaklara bırakacağımız yeşili bir dünyanın olduđu yaşamın mekanlarını yapıyoruz. Bunun için işimiz proje aşamasından başlıyor ve anahtar teslimine kadar tasarlanmış, hesaplanmış ve planlanmış bir süreçle yanınızda oluyoruz.

Highland Wooden House is a company that uses modern timber processing techniques to interpret traditional wooden structures in a much more contemporary way. We produce long-lasting, durable, aesthetic and healthy structures for our clients. "HIGHLAND" is a local company that has been producing timber structures since 2018 and takes its design-engineering techniques from Finnish/Canadian eole.

As the Highland family, we prioritize human health, natural balance, a greener environment left to future generations and build our foundations on these principles. To achieve this mission, we maintain the same mindset from the design stage to the turnkey delivery.

2018

○

Highland A frame

○

Alev Gürle Evi

○

Highland Atölye

○

D.E Evi

○

Renkli Orman Anaokulu

○

YÖM Okulları

○

Marmaris AA projesi

○

Kozbeyli Masif Çatı

○

Karşıyaka Thermowood Cephe

○

Çanakkale E.M Evi

○

Urla Kekliktepe Taş Ev

○

Kozak Evi

○

Yakaköy A Frame "3"

○

Ulucak H.I Evi

○

Urla İskele E.İ Projesi

○

Niyazoğulları Okulları Spor Salonu

○

Yıldırım Sitesi DY-İK-KY Evleri

○

Eser Yeşim Villası

2018

2019

2020

2021

Çalışma Modelimiz



İleri Kaba Teslim:

Yapının cad ortamında çizilmiş projesi.

Projeye göre hazırlanmış temel yapı. Kazıklı, su basmanı ya da perde betonlu temel sistemi. Üzerine kurulan ahşap karkas sistemin üretimi ve kurulumu.

Döşeme kirişleri ve çatı makaslarının montajı.

Çatı sisteminin ısı izolasyonu, iç ve dış kaplaması levha kaplaması, su izolasyonu ve dış kaplama uygulaması.

Duvar dış kaplamaları, ısı ve nem izolasyonları ve iç kaplamaları.

Pencere ve doğrama, dış kapı, iç kapı uygulamaları.

Zeminde kuru alan kaplamaları.

Ahşap karkas dahil tüm ahşap yüzeylerin koruyucu kimyasal uygulaması. (İsteniyorsa yangın geciktirme solüsyonları)

Dış cephe boya uygulaması

Elektrik tesisatında boru, kablo, sigorta kutusu, sigortaların montajı.

Su ve kalorifer tesisatının alt yapısının döşenmesi.

Yağmur olukları ve baca çıkışı montajı.

Anahtar Teslim:

Önceki maddelerin tümü.

Banyo, mutfak vb. ıslak zeminlerin fayans uygulaması.

Banyo, mutfak, gömme dolap gibi iç mobilya uygulamaları.

Klozet, lavabo, evye, duşakabin, armatürlerin montajı.

İç cephe boyaları, duvar kağıdı uygulamaları.

Anahtar priz ve avizelerin montajı.

Perde, kepenk ve veranda montajları.

Sözleşmede yer alacak ek anlaşmaların tümü.

Üretim Tekniğimiz



-Tüm yapılarımız Kanada ahşap yapılar yönetmeliğine uygun olarak inşa etmekteyiz.

(CANADIAN WOOD-FRAME HOUSE CONSTRUCTION)

-Bu yönetmeliğe göre yapıda kullanılan tüm ahşaplar fırınlanmış yapısal ahşap kullanılarak inşa edilmektedir.

-Mimari projelendirme sonrasında 3D her detayı içinde barındıran imalat projesi çıkarılmaktadır. Yapı fabrikada sahada kurulumu hazır hale getirilmektedir. Yapının karkas duvarları, çatı elemanları, iç-dış kaplama, kapı ve pencere imalatı yapılmaktadır.

-Fabrikamızda yapısal ahşapların hazırlığı, laminasyonu, Avrupa doğrama normlarına uygun pencere doğrama imatları, masif kapı, mutfak ve banyo mobilyalarının imalatı cephe kaplama, teras-veranda ve deck ürünlerinin ön hazırlıkları ve boyamaları yapılmaktadır.



Marmaris

AA EVİ





Yakaköy

Ağaç Ofis



Çanakkaler

Esra Mert Evi



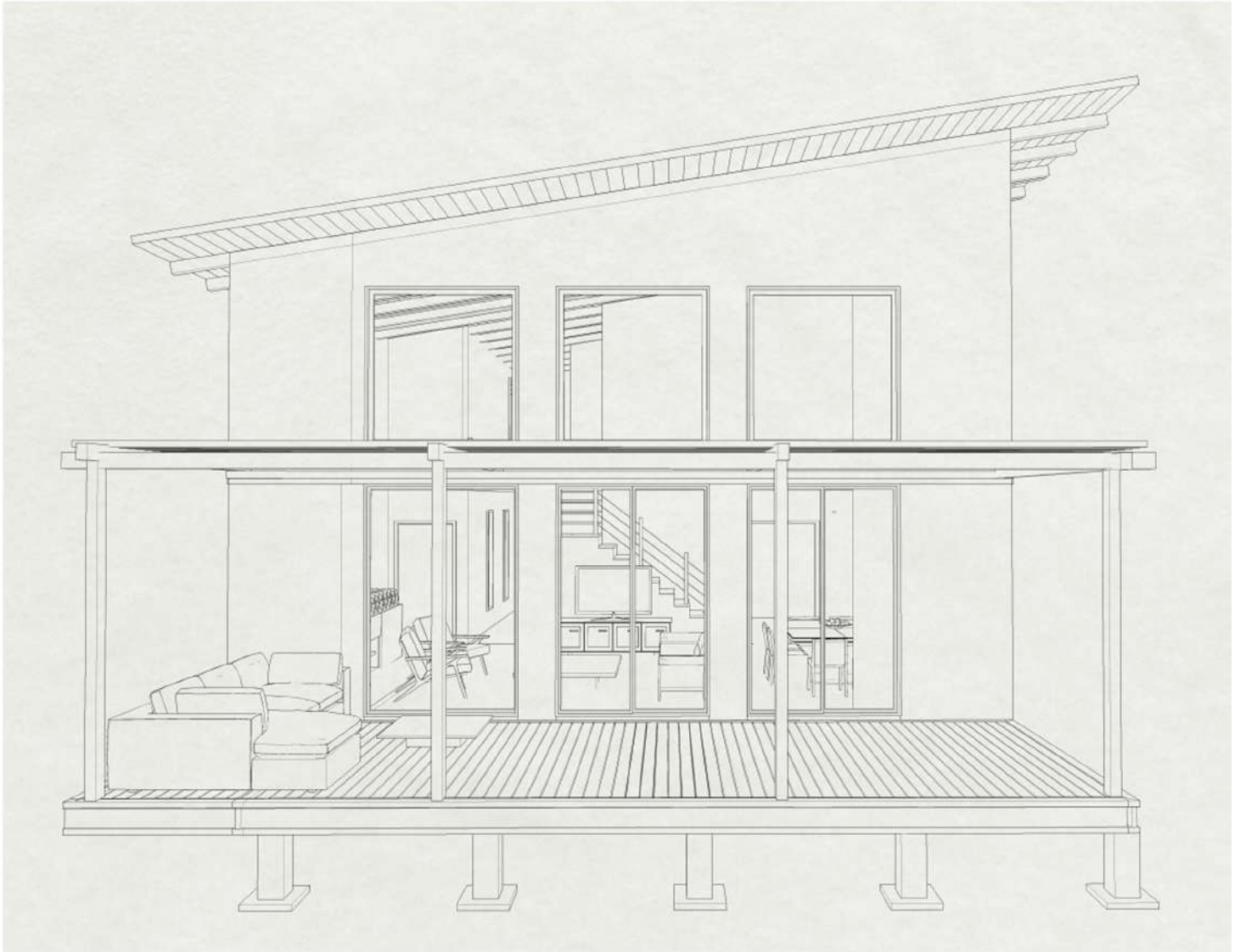
Bergama

Kozak Evi



Bornova

Yıldırım Sitesi (Devam eden proje)





HIGHLAND
- WOODEN HOUSE -

AHSAD EV MİMARİ



WWW.HIGHLANDWOODENHOUSE.COM